

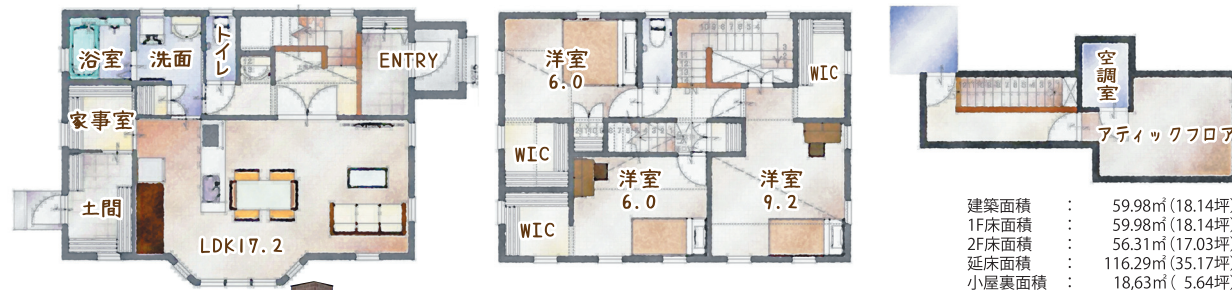
MODEL HOUSE オーナー様募集

～煉瓦の街並と暮らしませんか～

2017年春!!
着工予定
限定1棟



Street View「街並景観」を意識した設計DESIGN



【新築概要】
●木造枠組壁工法 ●延床面積116.29㎡(吹抜 小屋裏部屋含まず) ●平成29年3月確認済 / 同年4月着手/同年8月竣工予定 ●間取3LDK(別途土間フリースペース+アティックフロア)
【仕様概要】
●太陽光発電 ●全館空調システム ●LOW-Eガス入樹脂サッシ ●ダクト式24H換気 ●乾式ブリック工法 ●アスファルトシングル葺 ●アルミシームレス雨樋 ●吹付断熱工法 ●無垢フローリング ●輸入無垢ドア ●木製システムキッチン ●食器洗浄乾燥機 ●木製洗面化粧台 ●システムバスルーム ●温水シャワー便座 ●1階洋漆喰仕上 ●オール電化仕様 ●スマートHEMS ●LED照明設備 ●フラット3S仕様

建築面積	59.98㎡ (18.14坪)
1F床面積	59.98㎡ (18.14坪)
2F床面積	56.31㎡ (17.03坪)
延床面積	116.29㎡ (35.17坪)
小屋裏面積	18.63㎡ (5.64坪)

「エアコン1台」
「マッハシステム」
季節を問わず室内温度を一定に保つ全館空調マッハシステム。家庭用の壁掛けエアコン1台で家中の空調を管理するので、少ないランニングコストで運行できる新しい全館空調です。居室以外の階段、トイレや脱衣室までも空調するので家中快適でヒートショックの予防にもなります。

「太陽光発電」
ソーラーパネルを使って環境にやさしいエネルギーを発電します。発電で得た電力を使うことで節電でき、また余剰電力を電力会社に買い取ってもらうこともできます。エネファームや蓄電池と組み合わせて、省エネ率を向上させて、電力収支をゼロにする(ZEH:ゼッチ)が最近では注目されています。

「自然素材」
最近「LOHAS」という言葉を良く耳にしませんか? LOHASとは「Lifestyles Of Health And Sustainability」の略で、自然素材の内装で、安全かつ健康な暮らしが出来ることを意味します。経年変化による傷や汚れも、味わいとして楽しむのが自然素材の醍醐味です。

「輸入マテリアル」
無垢の室内扉や木製オリジナルキッチン、室内のイメージを彩る洋漆喰やフローリングなどの造作材。さまざまな輸入素材に囲まれたリビングシーンは、無垢の質感やアンティーク塗装によって、よりいっそう温かみを感じられる空間に演出されます。

ZEH 省エネ住宅推進
ネット・ゼロ・エネルギーハウスのご提案

省エネ効果で削減
消費エネルギー収支
創エネ効果で発電
0 以下!

ゼッチ ZEHとは NET ZERO Energy HOUSE(ネットゼロエネルギーハウス)の略。住まいの断熱性・省エネ性能を上げること。そして太陽光などの自家発電で得たエネルギー(電力)と、年間の一次エネルギー量(空調・給湯・照明・換気の消費電力)との収支をプラスマイナス「ゼロ」にする住宅のことを言います。

同時開催!
3月11日・12日 オーナー様説明会

2邸同時OPEN HOUSE(裏面参照)と同会場にてオーナー様募集に関する説明会を行います。クラフト模型を使った間取りの説明や、ZEHの詳細についてご興味のある皆様にお一組ずつ丁寧にご説明差し上げます。ぜひ、ご参加ください。

●スパイラルガーデン物件概要 ●所在地/亀山市田村町字西谷25-11 ●交通/三交バス「みずほ台西」徒歩約6分 ●総区画数/18区画 ●地目/宅地 ●都市計画/非線引区域 ●用途地域/無指定 ●建ぺい率/60% ●容積率/200% ●建築条件付宅地 ●今回販売区画数/1区画 ●土地面積/9号地:406.84㎡(約123.06坪) ●販売価格/900万円(9号地) ●造成工事/完了済 ●設備/中部電力、公営水道、個別浄化槽、個別プロパンガス ●備考/一時金:水道加入金130,000円、団地負担金200,000円、月額:管理費3,900円、その他諸費用が別途かかります。(仲介) ●広告制作年月日/平成29年3月6日 ●広告有効期限/平成29年4月末 ※建築条件付宅地分譲について/本宅地分譲は、土地売買契約後3ヶ月以内に当社指定の住宅メーカーと住宅の建築請負契約を締結していただくことを条件として分譲いたします。この期間内に住宅の建築をしないことが確定した場合、または住宅の建築請負契約が成立しなかった場合は、土地売買契約は白紙になり、受領した金額は全額 無利息でお返しいたします。

SEISYO
Life is Smile

株式会社 盛匠
滋賀本社: 〒520-3031 滋賀県栗東市糺 5丁目4番21号 パームコート102
TEL.077-535-0306 / FAX.077-535-0307 / URL http://seisyo-co.com
三重事務所: 〒510-0954 三重県四日市市采女町 863-3
TEL.059-348-0306 / FAX.059-348-0307 / URL http://seisyo-co.jp

三重事務所ホームページ